



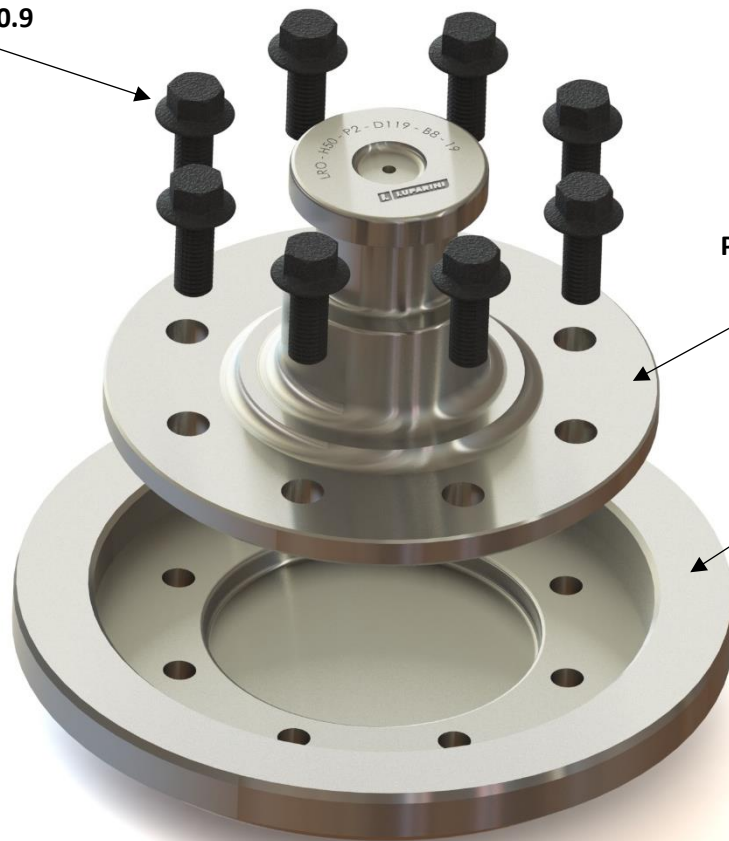
MANUAL DE INSTALACIÓN PERNO DE ENGANCHE

Los pernos de enganche comercializados están certificados y ensayados por medio de IRAM-AITA. Cumple con las Normas IRAM 10251, IRAM 10259 E IRAM-NM-ISO 337, IRAM-NM-ISO4086. Se trata de un producto apto para escalar / tipificar unidades.

Despiece



BULÓN M14 FLANGE
CON ESTRÍAS Gr10.9
(Cant 8)



PERNO DE ENGANCHE

BRIDA

La identificación se encuentra grabada en la parte inferior del perno, como se observa en la imagen, siendo esta una zona que no sufre desgaste alguno.



LRO - H50 - P4 - D142 - A1 - 26 - 22

(MARCA) - (TIPO) – (MODELO) – (kN) - (LOTE) – (Nº PIEZA) – (AÑO)

! Para que el conjunto cumpla con los requisitos de resistencia establecidos en las normas mencionadas se debe cumplir lo siguiente:

El perno de enganche debe ser montado centrado y con un ángulo de 90° con relación a la mesa. El perno debe ser correctamente posicionado y fijado a la brida por medio de los bulones con el torque y la secuencia especificada.

Antes de operar el semirremolque, el perno de arrastre debe ser lubricado con grasa que contenga aditivo de extrema presión.

La correcta lubricación del perno y quinta rueda es de extrema importancia para maximizar la vida útil de estos componentes.

- **Torque requerido: 190Nm.**
- **Secuencia de apriete según imagen:**

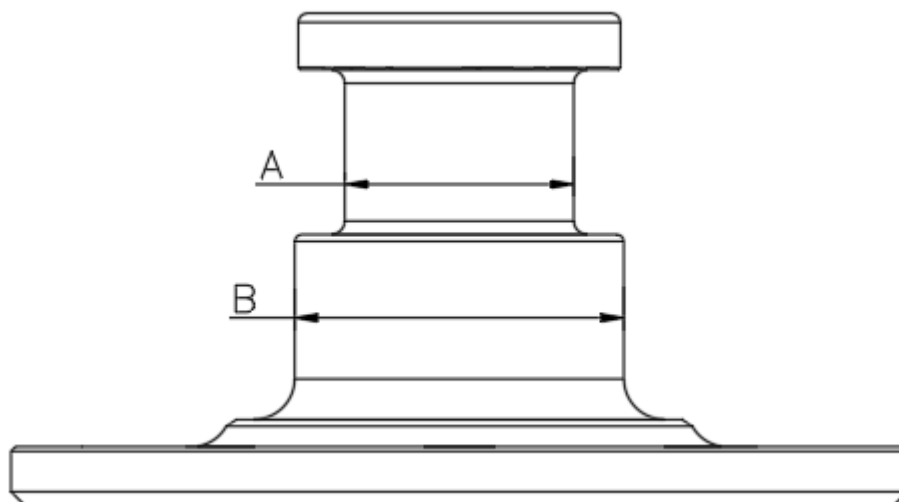


Recomendaciones técnicas:

- ✓ La superficie entre el perno de enganche y la brida debe estar libre de suciedad y restos de pintura.
- ✓ El torque de los tornillos debe ser controlado con torquímetros calibrados.
- ✓ El perno debe ser chequeado contra desgaste, fisuras, deformaciones y torque periódicamente.
- ✓ Cuando el perno fuera reemplazado, también realizar la sustitución de la totalidad (8) de los bulones de fijación por otros de las mismas características.

¿Cómo controlar el desgaste del perno de arrastre?

- Límite de desgaste A: ≥ 49 mm
- Límite de desgaste B: ≥ 71 mm



Si la cota A y/o B es inferior al límite de desgaste, proceder al cambio inmediato del perno de arrastre.

Por cualquier consulta contactar al departamento técnico de Luparini Repuestos S.R.L

tecnica@luparinirepuestos.com.ar

Tel.: (54-0341) 463 2525